

DIE LUST ZU BAUEN
L'ENVIE DE CONSTRUIRE

Die Welt der Küchen *L'univers des cuisines*



Unsere Grundsätze
Nos principes



Kundenorientiert *Orienté client*

Für uns steht der Mensch mit seinen individuellen Bedürfnissen und Vorstellungen an oberster Stelle. Wir legen daher viel Wert auf eine enge, freundschaftliche und unterstützende zwischenmenschliche Beziehung. Wir können so sicherstellen, dass wir alle Wünsche bis ins letzte Detail berücksichtigen, und der Lust zu Bauen keine Grenzen gesetzt sind.

Pour nous, l'individu avec ses besoins et aspirations personnels est notre priorité absolue. Nous accordons donc une grande importance à une relation proche, amicale et bienveillante. De cette manière, nous pouvons garantir que tous les souhaits sont pris en compte jusque dans les moindres détails et que le désir de construire est sans limites.

Transparenz *Transparence*

Die Bringen Group lebt nach den Grundsätzen der Ethik, Nachhaltigkeit und Transparenz. Wir kennen unsere Lieferanten und Partner sowie die Arbeitsbedingungen, unter denen unsere Produkte hergestellt werden. Wir unterstützen die Schweizer sowie die westeuropäische Industrie mit voller Kraft und deklarieren daher – wenn immer möglich – Angaben zur Herkunft der Produkte in unseren Offerten.

Le Bringen Group vit selon les principes de l'éthique, de la durabilité et de la transparence. Nous connaissons nos fournisseurs et partenaires ainsi que les conditions de travail dans lesquelles nos produits sont fabriqués. Nous soutenons avec force l'industrie suisse et ouest-européenne et déclarons donc – lorsque c'est possible – l'origine des produits dans nos offres.



Zukunftsorientiert *Orienté vers l'avenir*

Wir haben uns zum Ziel gesetzt, die Wünsche unserer Kundinnen und Kunden einfach, schnell und kompetent zu verwirklichen. Damit dies optimal gelingt, setzen wir viele Ressourcen im Bereich Digitalisierung und Innovation ein. Durch unseren Onlineshop und die Bringhen App ist Einkaufen bei der Bringhen Group jetzt so einfach wie noch nie.

Nous nous sommes fixé comme objectif de réaliser les souhaits de nos clients de manière simple, rapide et compétente. Pour y parvenir de manière optimale, nous investissons de nombreuses ressources dans la numérisation et l'innovation. Grâce à notre boutique en ligne et à l'app Bringhen, faire ses achats auprès du Bringhen Group est maintenant plus facile que jamais.

Sozial engagiert *Engagé socialement*

Wir unterstützen Investoren, Architekten, Badplaner und die Verantwortlichen von Institutionen und Interessenverbänden bei der Planung und Umsetzung hindernisfreier Badezimmer, Toiletten und Küchen. Mit Saneo+ verkaufen wir Produkte, welche genau auf die Bedürfnisse von Menschen mit eingeschränkter Mobilität zugeschnitten sind. So steigern wir die Lebensqualität all unserer Kundinnen und Kunden.

Nous accompagnons les investisseurs, les architectes, les concepteurs de salles de bains et les responsables d'institutions et d'associations dans la planification et la réalisation de salles de bains, de toilettes et de cuisines accessibles. Avec Saneo+, nous vendons des produits spécialement conçus pour répondre aux besoins des personnes à mobilité réduite. De cette façon, nous améliorons la qualité de vie de tous nos clients.

Die Schritte zu Ihrer neuen Küche

Les étapes de votre projet cuisine

Vorbereitung und erste Beratung *Préparation et premiers conseils*



Budget

Das Budget für Ihre neue Küche ist ein ausschlaggebender Punkt. Was muss man hier beachten? Einerseits das Material, die Farben und das Design von Möbeln, Sanitäranlagen, Haushaltsgeräten und Beleuchtungen. Andererseits die Anordnung der Küchenmöbel und alle Einbauarbeiten. Da Einbauküchen ca. alle 25 Jahre, und Einbaugeräte ca. alle 15 Jahre erneuert werden, sollte alles gut geplant werden.

Le budget de votre nouvelle cuisine est un point déterminant. Que faut-il considérer? D'abord, les matériaux, les couleurs et le design des meubles, des sanitaires, des appareils électroménagers et de l'éclairage. Également, la disposition des meubles de cuisine et tous les travaux d'installation. Comme les cuisines intégrées sont renouvelées tous les 25 ans environ et les appareils encastrés tous les 15 ans environ, tout doit être bien planifié.

Bei der ersten Beratung helfen wir Ihnen, dass nichts vergessen geht. Wichtig ist neben der Ästhetik auch der Nutzungskomfort und die Ergonomie. Zum Beispiel die Effizienz: Arbeitsabläufe in der Küche sollten durch kurze Wege definiert werden.

Nach der Beratung können wir Ihnen bereits einen ersten Vorschlag unterbreiten.

Lors de la première consultation, nous vous aidons à ne rien oublier. Outre l'esthétique, le confort d'utilisation et l'ergonomie sont également importants. Par exemple, l'efficacité : les processus de travail dans la cuisine devraient être définis par des trajets courts.

Après le conseil, nous pouvons déjà vous soumettre une première proposition.

Beratung *Conseils*



Messungen & 3D-Entwurf *Mesures & conception 3D*



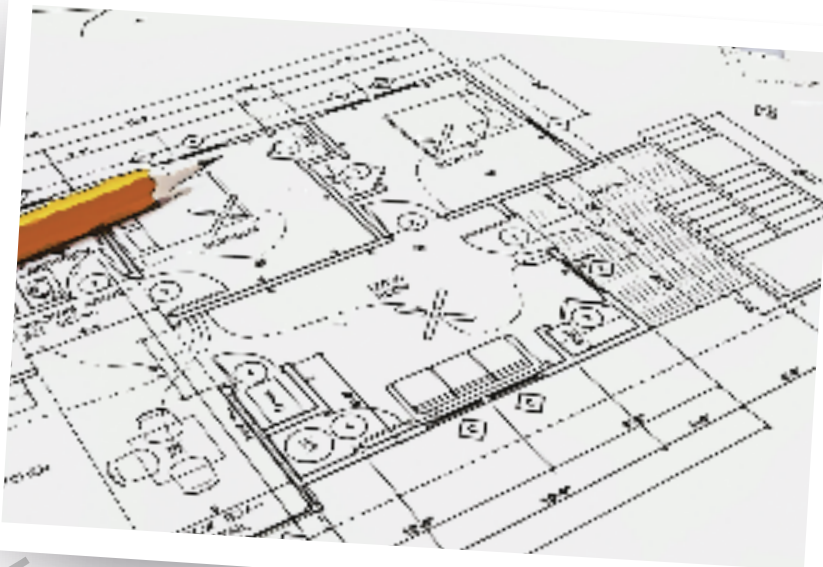
Entwurf, Anpassungen, Technischer Plan *Ajustement du projet initial, Plan technique*

Nach den Messungen können Sie bereits einen farbigen Entwurf Ihrer Küche in 3D betrachten. Wir freuen uns hier auf Ihr Feedback. So können wir garantieren, dass Ihr Küchenprojekt auch ganz bestimmt so gelingt, wie Sie es sich wünschen. Damit Sie die Kosten Ihres Küchenprojekts bestens abwägen können, legen wir Ihnen zudem eine erste Preisofferte vor.

Sofern alles passt, erstellen wir einen technischen Plan für unsere Installateure. Ab jetzt kann's mit dem Bauen losgehen.

Après avoir pris les mesures, visualiser le projet en couleur de votre future cuisine en 3D. Nous attendons avec impatience vos commentaires. Nous pourrions ainsi vous garantir que votre projet de cuisine sera réalisé comme vous le souhaitez. Nous pouvons également vous présenter une première proposition de prix afin que vous puissiez évaluer au mieux les coûts de votre projet de cuisine.

Selon votre accord, un plan technique est établi pour nos poseurs. À partir de là, la construction peut commencer.



Lieferung
& Montage
*Livraison
& montage*



Wir beginnen mit dem Einbau Ihrer neuen Küche. Auf Wunsch koordinieren wir für Sie alle Arbeiten: Einbau Küche, Sanitär, Elektrizität sowie Fliesenverlegung und führen eine Funktionskontrolle aller Geräte durch.

Notre équipe de monteurs commence par installer votre nouvelle cuisine. Si vous le souhaitez, nous pouvons coordonner tous les travaux pour vous : Installation de la cuisine, de la plomberie, de l'électricité et du carrelage et contrôle du fonctionnement de tous les appareils.



Anschliessend wünschen wir Ihnen einen guten Appetit.
Ihre neue Küche wartet auf Sie!
*Laissez-vous emporter par des expériences
gastronomiques dans votre toute nouvelle cuisine !*



Gut zu wissen *Bon à savoir*

Wählen Sie die richtigen Materialien

Die Entscheidung, aus welchem Material die Schränke, Fronten und Arbeitsflächen bestehen und welche Ausführungen sie haben sollen, wirkt sich direkt auf den Preis der Küche aus. Während bei den Fronten Massivholz am teuersten ist, machen Lösungen wie PVC oder melaminbeschichtete Spanplatten die Rechnung schnell günstiger. Auch neue Materialien wie Bambus können eine preislich attraktive Alternative bieten.

Für die Arbeitsfläche steht Ihnen eine breite Palette an Materialien zur Verfügung: Naturstein, Quarz, Harz, Glas, Holz, Edelstahl, Laminat usw. Wählen Sie diese anhand folgender Kriterien: Preis, Nutzungsintensität, Stoss- und Kratzfestigkeit, Hitzebeständigkeit und Beständigkeit gegenüber Reinigungsmitteln.

Choisissez les bons matériaux

Le choix du matériau, des armoires, des façades et des plans de travail, ainsi que de leurs finitions, a une incidence directe sur le prix de la cuisine. Si le bois massif est le plus cher pour les façades, des solutions comme le PVC ou les panneaux de particules mélaminés font rapidement baisser la facture. De nouveaux matériaux comme le bambou peuvent également offrir une alternative intéressante en termes de prix.

Pour le plan de travail, une large palette de matériaux est à votre disposition : Pierre naturelle, quartz, résine, verre, bois, acier inoxydable, stratifié, etc. Choisissez-les en fonction des critères suivants : Prix, intensité d'utilisation, résistance aux chocs et aux rayures, résistance à la chaleur et résistance aux produits de nettoyage.

Nicht vergessen!
Ne pas oublier !



Die Farben *Vive la couleur*

Damit Ihre Küche noch eleganter wirkt, sorgt eine raffinierte Dekoration für ein gelungenes Design!

Dunkle oder klassische Farben sind bei der Küchenplanung auf dem Vormarsch. Elegante Accessoires und auffällige Schattierungen verleihen Ihrer Küche einen raffinierten, urbanen Stil.



Pour que votre cuisine soit encore plus élégante, des décors raffinés pour un design réussi !

Les couleurs sombres ou classiques ont le vent en poupe dans la conception des cuisines. Des accessoires élégants et des nuances voyantes confèrent à votre cuisine un style urbain et raffiné.



Die Aufbewahrung *Le rangement*

Einteilungsmodulare können direkt oder später nachgerüstet werden. Wenn der stolze Küchen-Besitzer einige Male in der neuen Einbauküche gekocht hat und dann weiss, was er an Einteilung braucht.



Les modules de division peuvent être installés immédiatement ou ultérieurement. Après avoir cuisiné à plusieurs reprises dans sa nouvelle cuisine intégrée, le propriétaire saura exactement quels aménagements lui sont nécessaires.



Die Arbeitsplatte

Plan de travail

Die Arbeitsplatte steht im Mittelpunkt jeder Küche und verbindet Ästhetik mit Funktionalität. Entdecken Sie eine Vielzahl von Materialien: von den Texturen von Schiefer, Granit und Holz, bis hin zu den sanften und natürlichen Farbtönen von Stein (Granit, Quarz oder Keramik), Dekton, Massivholz und Edelstahl für einen professionellen Touch. Wählen Sie die Arbeitsplatte, die Sie inspiriert, um Ihre Lieblingsgerichte zuzubereiten. Dabei legen wir grossen Wert darauf, die Optik auf die Materialien von Boden und Arbeitsplatte richtig anzuordnen und gut abzustimmen.

Le plan de travail est au cœur de toute cuisine, combinant esthétique et fonctionnalité. Explorez une variété de matières : des textures et sensations offertes par l'ardoise, le granit, le bois, aux teintes douces et naturelles de la pierre (granit, quartz ou céramique), du Dekton, du bois massif, jusqu'à l'inox pour une touche professionnelle. Sélectionnez le plan de travail qui vous inspire pour préparer vos mets favoris. Nous accordons une grande importance à l'agencement esthétique et à la coordination soignée des matériaux utilisés pour les sols et les plans de travail.



Hitze, Wasser und Luft

Feu, Eau et Air

Eine praktische und gut durchdachte Küche beinhaltet auch Elektrogeräte, die mit dem Aussehen Ihrer Küche harmonieren. Unsere Küchenplaner helfen Ihnen hier sehr gerne weiter, damit auch alles bestens zusammenpasst.

Une cuisine pratique et bien pensée comprend également des appareils électroménagers qui s'harmonisent avec l'aspect de votre cuisine. Nos conseillers en cuisine vous aideront volontiers à faire en sorte que tout s'accorde parfaitement.



Die Elektrogeräte *Les appareils électroménagers*

Unsere Expertinnen und Experten beraten Sie hier gerne. Grundsätzlich gilt: Die Geräte müssen zur Ästhetik der Küche passen. Unsere Hersteller geben sich hier viel Mühe, eine grosse Vielfalt ihrer Produkte anzubieten. Geräte und Griffe geben einer Einbauküche den richtigen Charme und die perfekte Ausstrahlung.

Nos spécialistes sont à votre disposition pour vous conseiller à ce sujet. Il est primordial que les appareils s'harmonisent avec le design de votre cuisine. Nos fournisseurs s'efforcent de proposer une large sélection de produits. Les appareils et les poignées apportent à une cuisine intégrée un charme distinct et une allure impeccable.



DER WASSERHAHN, DER ALLES KANN LE ROBINET QUI FAIT TOUT

100°C KOCHENDES, GEKÜHLTES SPRUDELNDES UND STILLES WASSER

EAU BOUILLANTE À 100 °C, RÉFRIGÉRÉE PLATE ET PÉTILLANTE

Quooker®

Quooker Schweiz AG, +41 43 411 20 30, info@quooker.ch, www.quooker.ch

 Electrolux

Effizient und nachhaltig Efficace et durable

Mit unserem neuen
Wäschepflege-Sortiment
bekommen Ihre Lieblings-
stücke die beste Pflege.

Avec notre assortiment
de soin du linge,
offrez le meilleur à vos
vêtements préférés.



Lassen Sie sich inspirieren!
Laissez-vous inspirer !



Offen und funktional *Ouverte et fonctionnelle*

Sie verzaubert mit ihrem Charme. Der begrenzte Raum dieser Küche wurde mit viel Einfallsreichtum und Stil gestaltet. Von klassisch bis modern: Sie bietet eine perfekte Lösung für jeden Geschmack und jede architektonische Anforderung. Eine Küche, perfekt angepasst an ihr Umfeld.

Kurz: Eine funktionale und offene Küche in zeitgenössischem Design. Perfekt für einen trendigen und dennoch entspannten Lebensstil.

Laissez-vous séduire par le charme de cette cuisine. L'espace limité de la cuisine a été aménagé avec ingéniosité et style. De classique à moderne : c'est la solution parfaite pour tous les goûts et toutes les contraintes architecturales. Elle sait s'adapter à toutes les situations.

Résultat : une cuisine très fonctionnelle et ouverte au design contemporain. Parfait pour un style de vie tendance mais décontracté.



Raffiniert und faszinierend *Raffinée et fascinante*

Das Design dieser Küche schafft einen harmonischen Übergang zum Wohn- und Esszimmer. Sie zeichnet sich klar durch Feinheit und Eleganz aus. Vor allem die unterschiedlichen Holzfarben machen diese Küche so faszinierend. Die Raffinesse der Fronten gibt der Küche einen authentischen Stil, verbunden mit einer hohen Widerstandsfähigkeit, ist sie perfekt für alle Anforderungen des modernen Lebens.

Le design de la cuisine, qui crée une transition harmonieuse avec le salon et la salle-à-manger, se distingue par sa finesse et son élégance. L'alternance du bois rend cette cuisine fascinante. Le raffinement des faces et l'esprit très authentique s'accordent parfaitement aux exigences de la vie moderne grâce à une haute résistance.



Ganz nach den eigenen Vorstellungen

Selon vos propres idées

Diese Küche zeichnet sich durch einen frischen und klaren Stil aus, mit einer grossen Auswahl an Gestaltungsmöglichkeiten: vom Design der klaren Linien bis hin zur Anordnung der offenen Küche mit Kochinsel, perfekt individuell abgestimmt. Die flexible Auswahl macht diese Küche aus. Die Dekoration und die Küchenutensilien werden in Verbindung mit der Umgebung bestens zur Geltung gebracht.

Passen Sie Ihre Küche dem Ambiente Ihres Zuhauses an.

Un esprit frais et un style épuré habillent cette cuisine qui offre un vaste choix d'aménagements : de la simple ligne d'éléments à la cuisine ouverte avec îlot de cuisson, parfaitement adaptée à vos besoins et désirs. Les éléments d'agencement flexibles embellissent la cuisine. Ouverts ou fermés, ils accueillent la décoration ou les ustensiles de cuisine qui peuvent être mis en valeur.

Adaptez votre cuisine à l'ambiance de votre maison !



Zeitgenössisch *Contemporaine*

Wählen Sie matte oder glänzende Fronten, ergänzt durch eine umfangreiche Auswahl an harmonisierten Möbeln und Zubehör. Ihre Verarbeitung verleiht ihnen einen entschieden zeitgenössischen Touch. Nutzen Sie eine Vielzahl von Aufbewahrungsoptionen, wie Schränke mit Pfannenschubladen. Die Regale sorgen für einen fließenden Übergang zu den anderen Räumen und verbinden Funktionalität mit Ästhetik. Produkte der neuesten Nanotechnologie, haben eine seidige Oberfläche, die gerade wegen ihrer Anti-Fingerabdruck-Eigenschaft sehr im Trend liegt. Diese Elemente, ideal für offene Gestaltungen, betonen die Modernität der Küche.

Optez pour des façades mates ou brillantes, complétées par une gamme étendue de meubles et d'accessoires harmonisés. Leur finition confère une touche résolument contemporaine. Profitez d'une multitude d'options de rangement, comme les armoires équipées de tiroirs casseroles. Les étagères offrent une transition fluide vers les autres pièces, alliant fonctionnalité et esthétique. Les produits issus des dernières nanotechnologies ont une surface soyeuse très en vogue grâce à son effet anti-traces de doigts. Ces éléments, parfaits pour des aménagements ouverts, accentuent le modernisme de la cuisine.



Saneo+



Saneo+ für Barrierefreiheit

Saneo+ pour l'accessibilité

Mit unseren Saneo+ Produkten bieten wir ein komplettes Sortiment von familienfreundlichen Bädern bis hin zu modernsten Küchen an, bei welchen vollständige Barrierefreiheit garantiert wird. In unseren Kompetenzzentren in Siders, Lonay, Düdingen und Volketswil zeigen wir Ihnen die Produktvielfalt von Saneo+, und in welcher Form die Produkte optimal kombiniert werden können, um allen Bedürfnissen bestens nachzukommen, nach der anspruchsvollsten Norm SIA 500.

Avec nos produits Saneo+, nous proposons un assortiment complet allant des salles de bains adaptées aux familles aux cuisines les plus modernes, pour lesquelles une accessibilité totale est garantie. Dans nos centres de compétences de Sierre, Lonay, Guin et Volketswil, nous vous montrons la diversité des produits Saneo+ et la meilleure manière de les combiner pour répondre à tous les besoins, conformément à la norme la plus exigeante, la SIA 500.

Zudem haben wir...
De plus, nous avons...



Waschmaschinen/Trockner *Lave-linge/sèche-linge*

Leistungsstark und kompakt bei höchstem Anwendungskomfort: Wasch- und Trocknerkombinationen sind eine platzsparende Lösung im Haushaltsalltag.

Performance et dimensions compactes doublées d'un confort d'utilisation hors pair : les combinaisons lave-linge et sèche-linge sont une solution qui économise de l'espace dans la vie quotidienne.

Unsere Partner

Nos partenaires

Haushaltsgeräte / Électroménagers



Arbeitsplatten / Plans de travail



Waschbecken, Küchenarmaturen / Eviers, robinetterie



Küchenmöbel / Meubles de cuisine



Und viele weitere...
Et beaucoup d'autres...

Empowered



by ambitions

Der Backofen, der mitdenkt.

Entdecke die neue iQ700 Backofen-Generation, die dir das Kochen und Backen dank integrierter Kamera, Künstlicher Intelligenz und weiteren Sensoren maximal erleichtert und jederzeit perfekte Gerichte ganz nach deinem Geschmack garantiert.

Le four qui réfléchit avec vous.

Découvrez la nouvelle génération de fours iQ700 qui vous facilite au maximum la cuisine et la pâtisserie. Grâce à une caméra intégrée équipée d'une intelligence artificielle, cette série vous permet d'obtenir à tout moment des plats parfaits.

Siemens Home Appliances

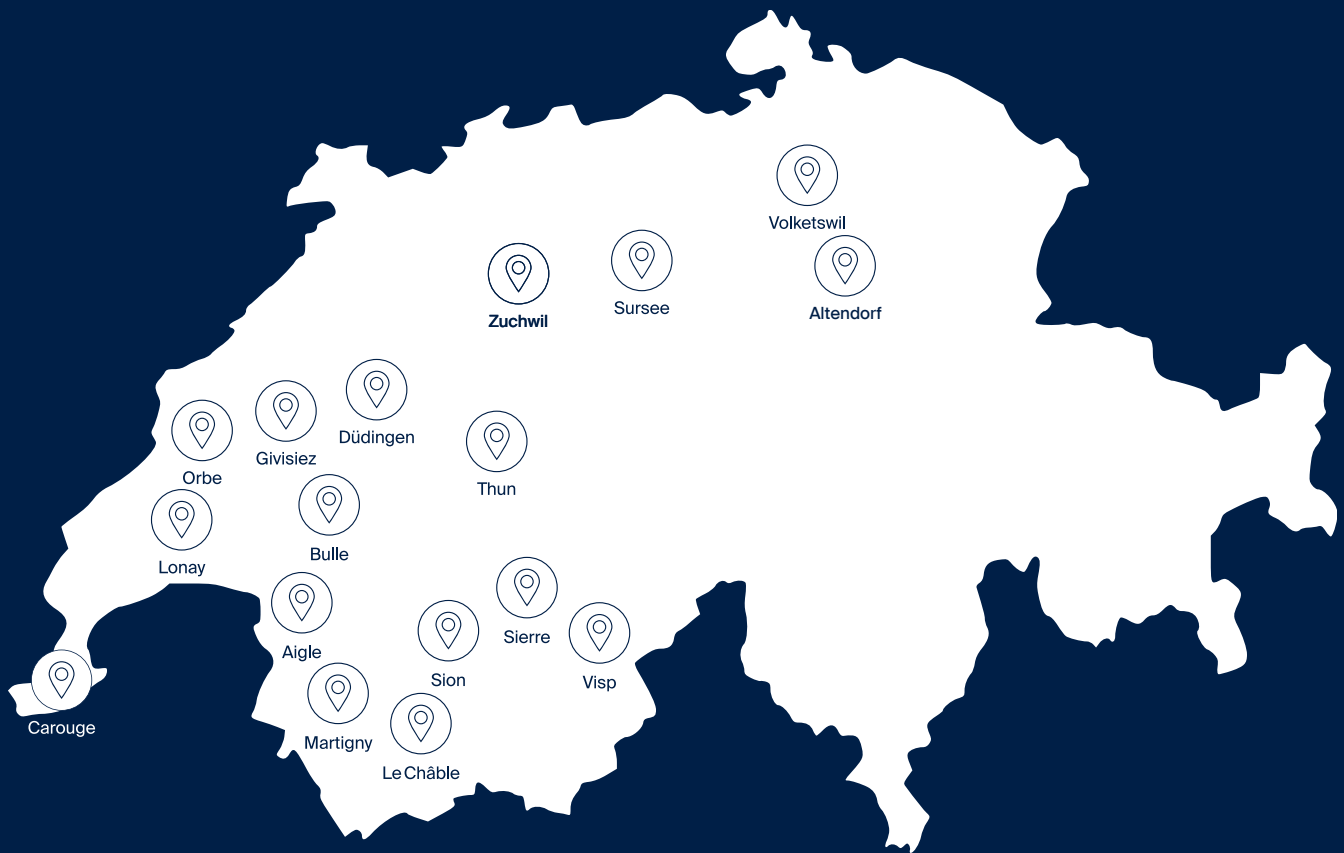
SIEMENS

Exclusivement dans des lieux sélectionnés








Toujours à l'affut des dernières tendances

Exklusiv an ausgewählten Standorten

Immer auf der Suche nach den neusten Trends



 Kompetenz-Zentrum „Leben ohne Hindernisse“

								
		Bäder	Wand- & Bodenbeläge	Küchen	Haushaltsgeräte	Baumaterial	Holz	Werkzeuge
Visp VS	+41 27 948 84 11	●	●	●	●	●	●	●
Sierre VS	+41 27 455 33 77	●	●					●
Sion VS	+41 27 203 46 55	●	●					●
Le Châble VS	+41 27 776 13 71					●	●	●
Martigny VS	+41 27 720 57 20	●	●	●	●			●
Aigle VD	+41 24 467 06 00	●	●					●
Lonay VD	+41 21 804 10 20	●	●	●	●			●
Orbe VD	+41 24 486 80 00	●	●					●
Carouge GE	+41 22 308 09 60	●	●					●
Bulle FR	+41 26 919 89 60	●	●			●	●	●
Givisiez FR	+41 26 404 04 00	●	●		●			●
Düdingen FR	+41 26 492 52 00	●	●					●
Thun BE	+41 33 225 35 35	●	●					●
Zuchwil SO	+41 32 686 27 27	●			●			●
Sursee LU	+41 41 499 00 00	●	●					●
Volketswil ZH	+41 44 403 40 00	●	●					●



bringhen.ch